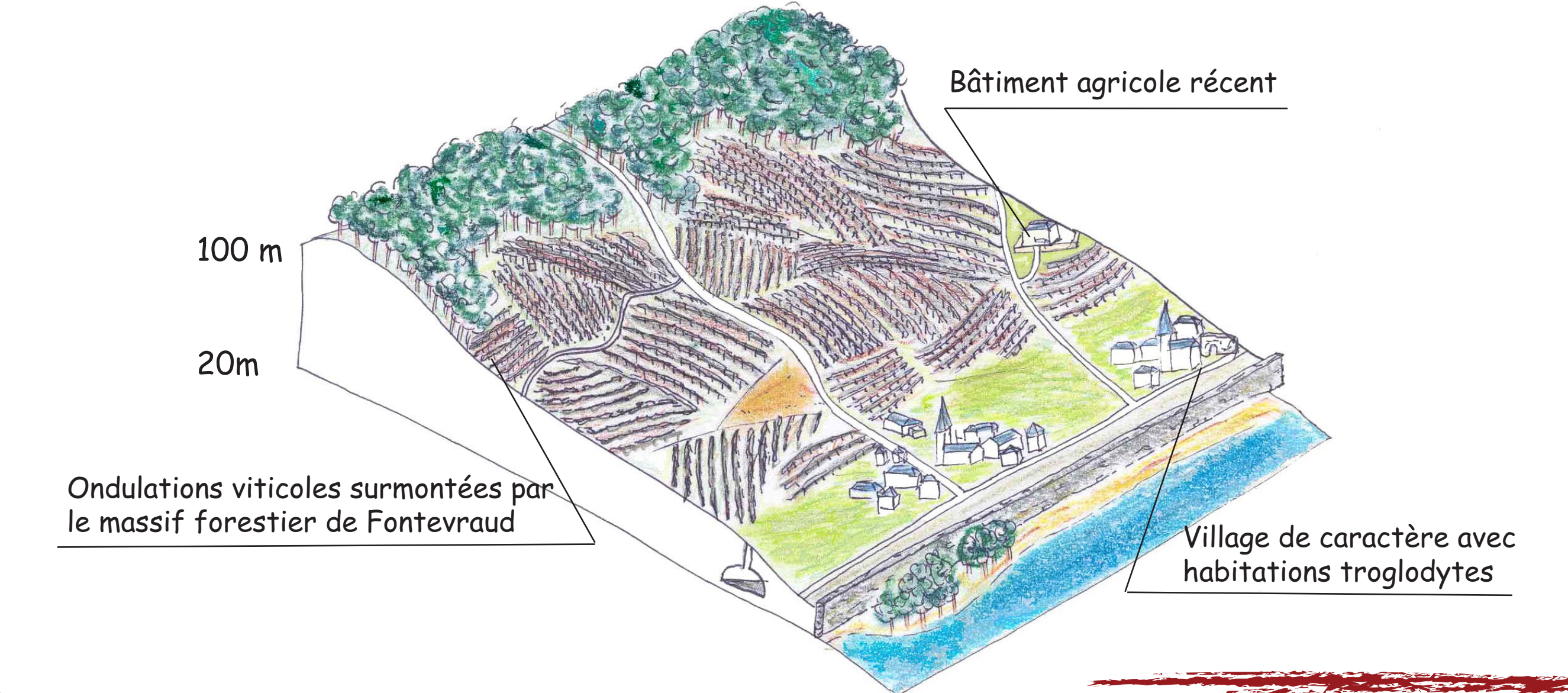
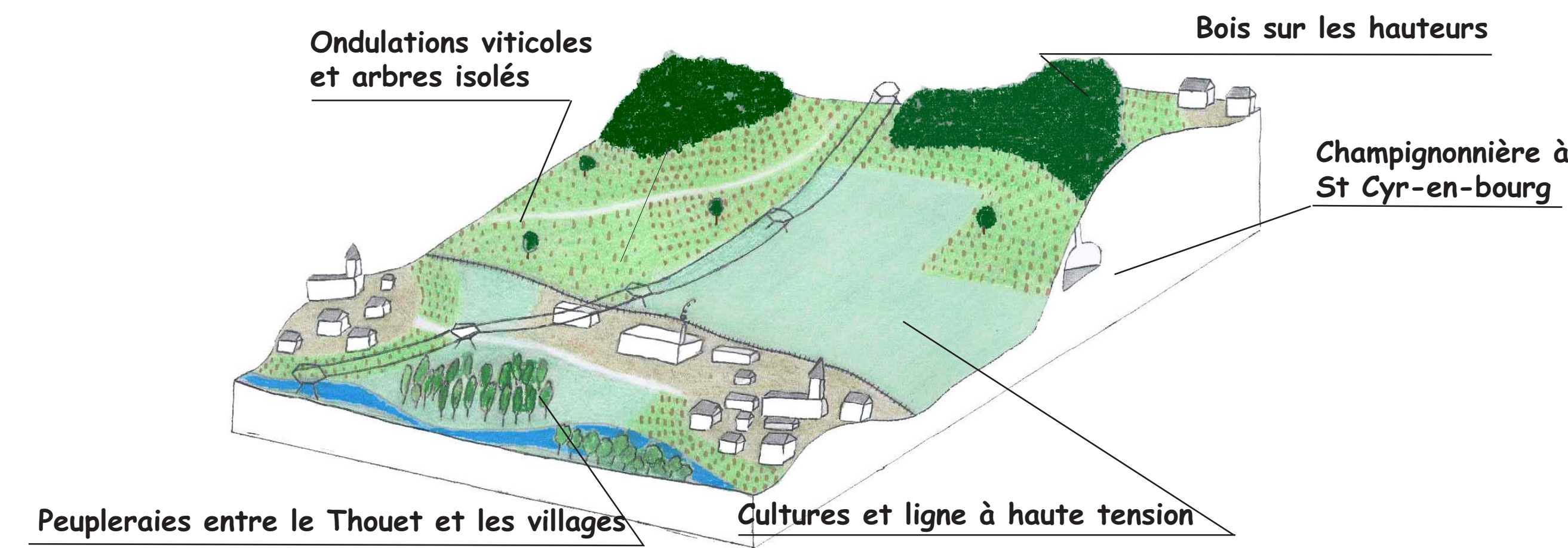


L'A.O.C. Saumur-Champigny : un territoire, deux entités paysagères

Unité du Thouet :

Unité de la Loire :



Caractéristiques de l'Unité



Hameaux et villages : Ces petites villes de la périphérie saumuroise se sont implantées à proximité des voies de communication. On retrouve les bourgs anciens, repérables par leurs clochers, sur les pentes entre le Thouet (anciennement navigable) et la ligne de chemin de fer. Ces villes sont installées en position légèrement dominante et se sont développées sur les pentes.

Entre vignes, bois et cultures : Le Sud-Ouest de l'AOC Saumur-Champigny est marqué par la présence de cultures entre les vignes et les bois. Ces cultures sont situées en contrebas sur des sols faiblement lessivés, peu propices à la vigne. Le bois de Fontevraud, qui ferme la vue depuis toute l'AOC, est situé en hauteur sur un sol sableux. Les pentes calcaires sont habillées de parcelles de vignes (souvent enherbées).



La vigne : Tous les terrains propices à cette culture sont habillés par la vigne. Les rangs suivent tous le sens de la pente mais sur ces ondulations de terrain, aucune direction ne guide le regard. Les couleurs varient en fonction de la taille adoptée et de la nature des inter-rangs. Ainsi une structure "en timbre" peut être observée, plus nettement marquée lorsque des murs en tuffeau marquent la limite des parcelles. Au milieu de cette "mer" de vignes, on retrouve quelques arbres isolés, quelques cabanes de vigne, ainsi que quelques bouches d'aération liées à la culture des champignons en sous-sol.

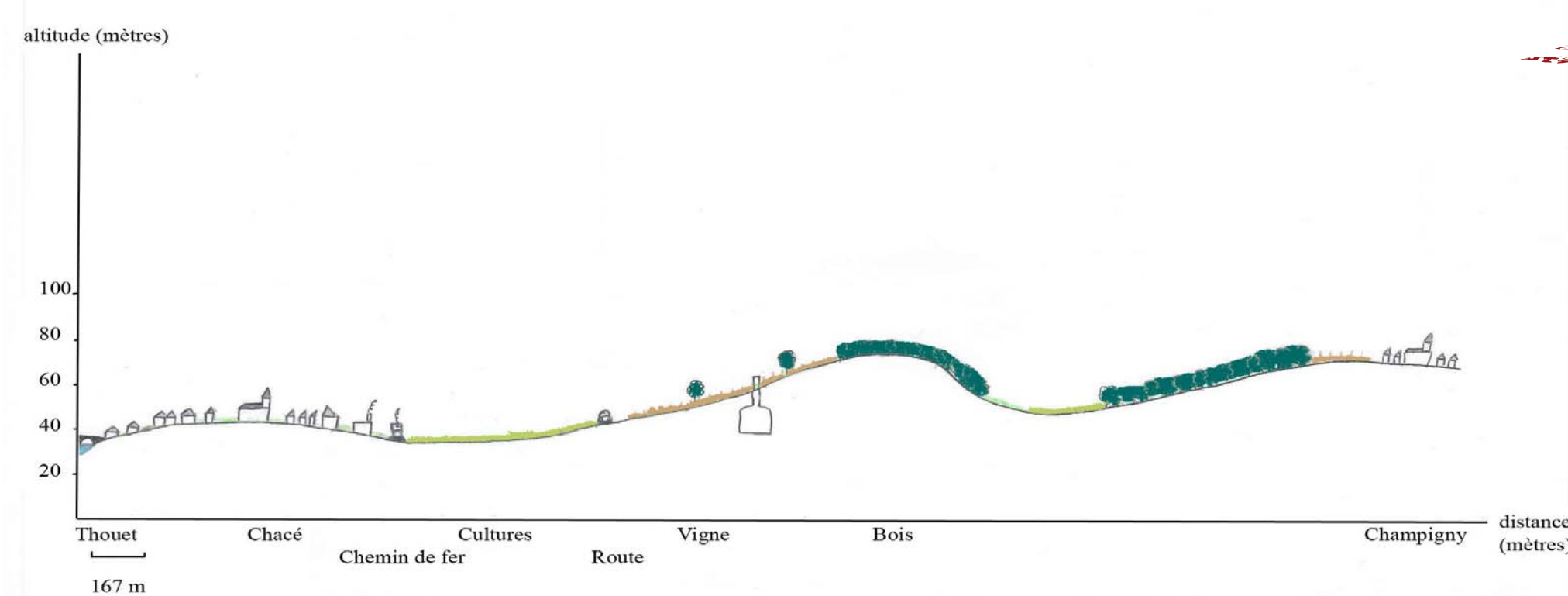
Les lignes électriques : implantées dans la plaine céréalière entre Chacé et St Cyr-en-Bourg, les lignes électriques dominent physiquement et visuellement le paysage. Ce sont d'imposantes structures métalliques reliées entre elles par un enchevêtrement de lignes.



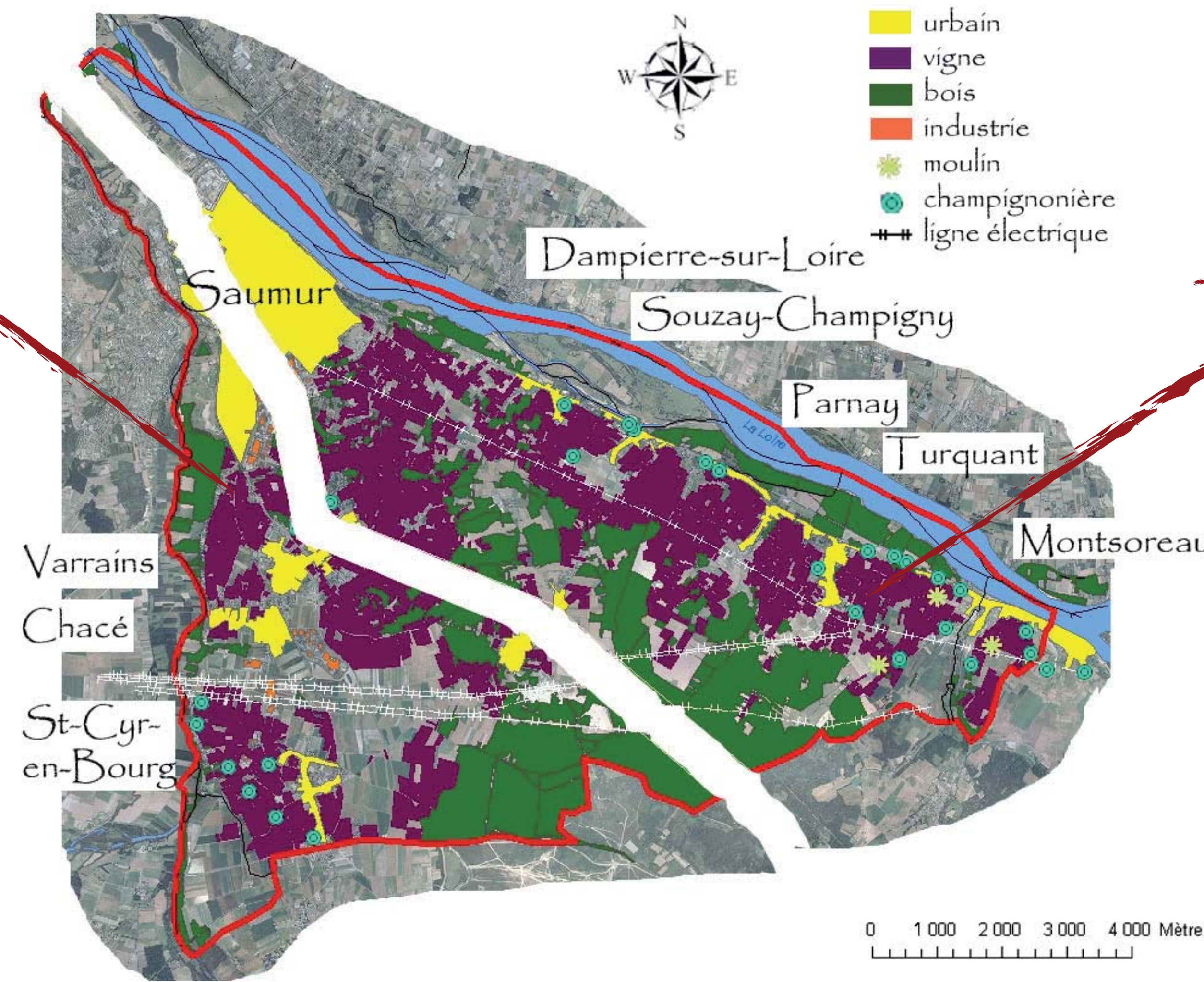
Les Champignonnières : A St Cyr-en-Bourg, pas moins de 180 km de galeries souterraines ont été creusées. Le but initial était l'extraction de la pierre de tuffeau qui servi à construire les châteaux et maisons du Val de Loire. Ces caves sont aujourd'hui utilisées pour l'élevage du vin et pour la culture de champignons.

Les peupleraies : Ces plantations denses sont situées dans la vallée du Thouet et constituent avec les villages qui bordent ce cours d'eau une fermeture visuelle. Les peupleraies se développent le long de la vallée au détriment des prairies et d'une vue plus dégagée.

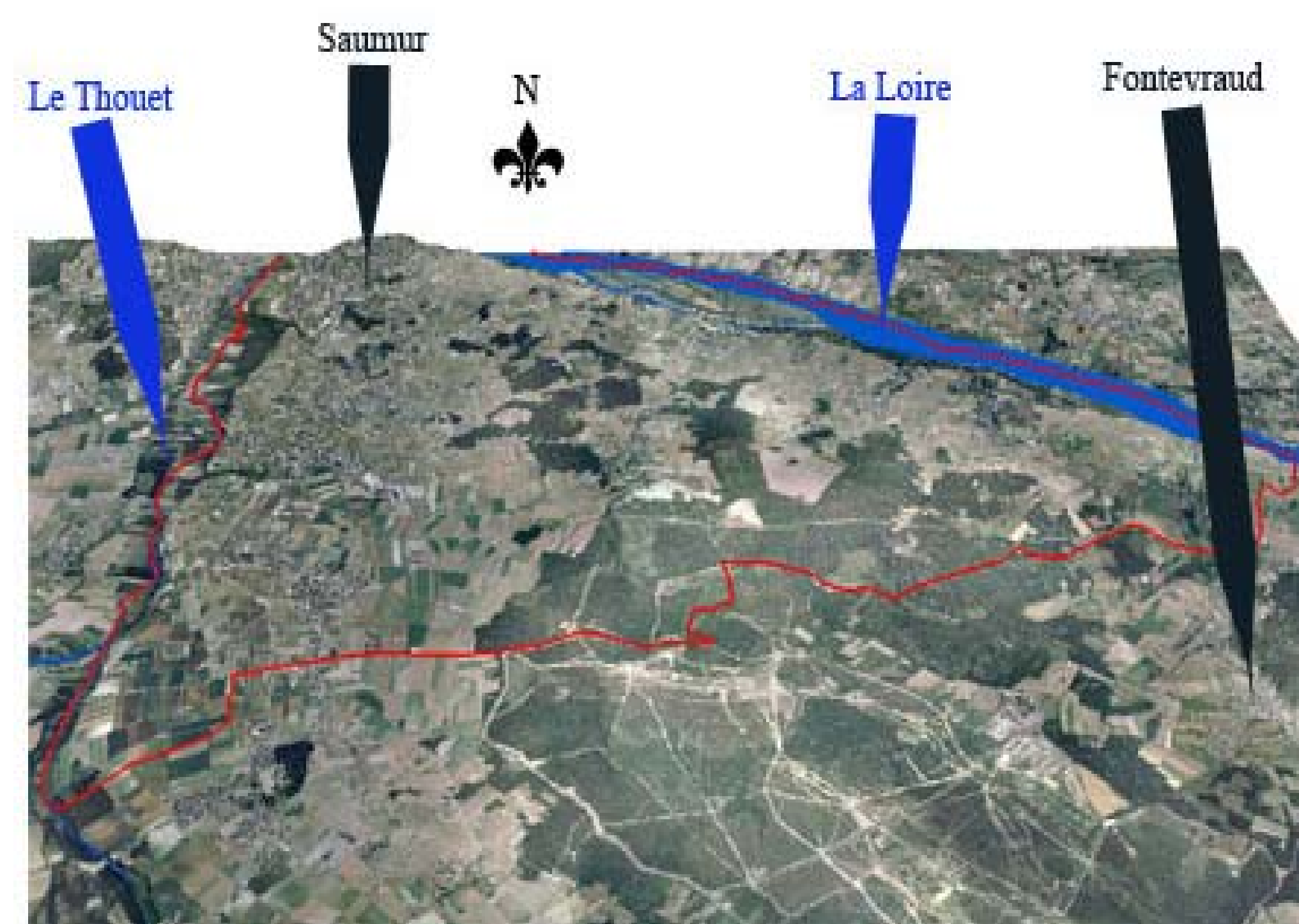
L'industrie : implantée entre les villages et les vignes au niveau de la ligne électrique, la zone industrielle contraste avec les clos de vignes peu entretenus. L'impacte paysager de ce type d'activité est important dans ce territoire.



Coupe topographique entre Chacé et Champigny



Elements paysagers de l'AOC



Le relief de la zone AOC échelle verticale x4 échelle horizontale

Caractéristiques de l'Unité

Les villages de caractère : Avec leurs toits en ardoise noire et leurs murs blancs en pierres de tuffeau, caractéristiques de la région, les villages de ce bord de Loire offrent des contrastes de couleurs et de luminosité qui appellent l'œil. Le vieux bourg, accroché au coteau, contemple la Loire, dont il est séparé par la route. Ils sont pittoresques, composés de maisons de caractère et de maisons troglodytes. L'extension de la ville s'est faite perpendiculairement à la Loire, la long d'une route. Ce nouvel habitat reprend les couleurs de l'habitat traditionnel saumurois, mais l'architecture des maisons, et la disposition du jardin révèlent leur nouveauté.



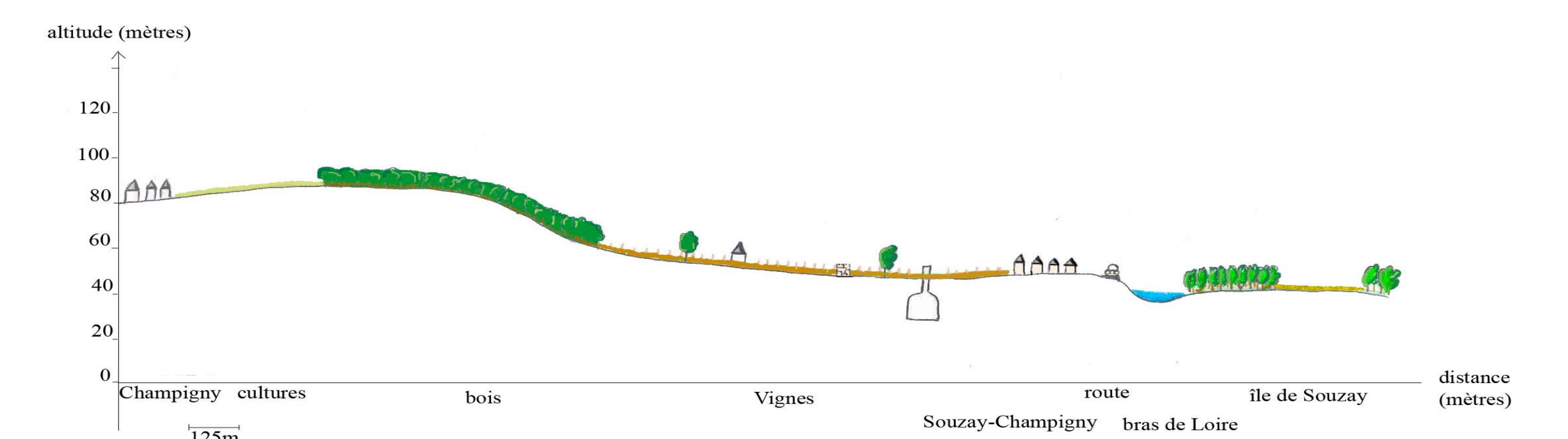
La Loire : Récemment nommée patrimoine de l'UNESCO, la Loire est souvent décrite comme "le dernier fleuve sauvage d'Europe". En effet, son débit irrégulier, ses nombreuses îles et son étiage lui donnent un aspect incontrôlé et nonchalant. Visible depuis les pentes du coteau, elle se devine seulement du reste du territoire



La forêt : Située sur des sols ingrats et un sous-sol grésosableux, la forêt occupe les hauteurs. Cette position lui confère une grande visibilité. Le massif clôture le paysage et la vue à l'ouest de la Loire.



La ligne d'horizon Nord-Est : Le point de vue des hauteurs en direction de la Loire nous permet de discerner en arrière-plan, une ligne sombre constituée par les vallons de l'arrière pays.



Coupe topographique entre Souzay et Champigny



Les troglodytes : Le sous-sol calcaire du territoire a permis un développement de l'habitat troglodytique sur les coteaux mais également en plaine. L'habitat principal extérieur s'appuie sur les roches, les parties creusées étant principalement des caves, abris utilitaires ou champignonnières. L'effet clair-obscur et les jeux d'ombres mis en scène par la roche et les ouvertures de ces creusements, sont remarquables.

